

SONDERAUSSTELLUNG  
31.10.2015 - 24.04.2016

# BERGBAU UND BERGBAU

10.000 JAHRE BERGBAU IN DEN OSTALPEN

DEUTSCHES  
BERGBAU  
MUSEUM  
BOCHUM

## DIE ALPEN

Heute zieht das höchste Gebirge Europas jährlich Millionen von Touristen an. Die Anreise oder Überquerung mittels Flugzeug, Bahn und Automobil stellt kein Problem mehr dar. In alten Zeiten war dies anders. Die letzte Eiszeit hatte sich zwar zurückgezogen, aber das noch fehlende Wegenetz, ein raues Klima und das unendlich schwierige Gelände machten es den Menschen nicht leicht. Warum also sind Menschen trotzdem schon vor mehr als 10.000 Jahren in diesen recht lebensfeindlichen Raum vorgestoßen?

## DER BERGBAU

Schon früh haben die Menschen festgestellt, dass die Alpen wahre Schätze in Form von mineralischen Rohstoffen enthalten. Anfangs dürften vor allem Gesteine wie Feuerstein und Bergkristall die Aufmerksamkeit der Bergleute erregt haben. In späteren Zeiten haben zum Beispiel Metalle wie Gold und Silber, aber auch Kupfer, Blei und Eisen für einen erheblichen Reichtum gesorgt. Auch das früher sehr teure Salz hat immer wieder zum Wohlstand der Alpenbewohner beigetragen.

Deutsches Bergbau-Museum Bochum  
Am Bergbaumuseum 28  
44791 Bochum  
Besuchereingang: Europaplatz

Tel: 0234 5877 126/128 (außer Mo)  
Fax: 0234 5877 111

Email: [service@bergbaumuseum.de](mailto:service@bergbaumuseum.de)  
Internet: [www.bergbaumuseum.de](http://www.bergbaumuseum.de)

Öffnungszeiten  
Dienstag - Freitag 08.30 - 16.45 Uhr  
Samstag, Sonntag, Feiertage 10.00 - 16.45 Uhr

Das Museum ist außer montags  
am 1. Januar, 1. Mai sowie  
vom 24. - 26. und 31. Dezember,  
geschlossen.

DEUTSCHES  
BERGBAU  
MUSEUM  
BOCHUM

DBM

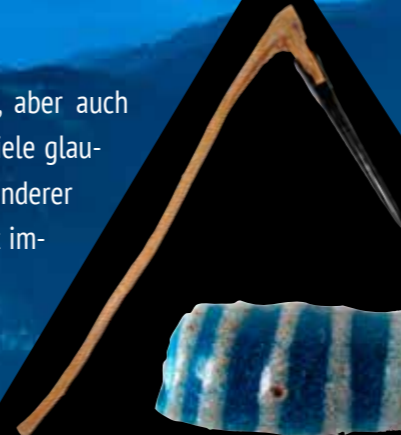
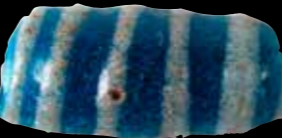
Eine Kooperation des  
Deutschen Bergbau-Museums Bochum  
und des voralberg museums



## DIE AUSSTELLUNG

gibt einen spannenden Einblick in 10.000 Jahre Bergbau-, aber auch Menschheitsgeschichte. Erleben Sie eine Region, von der viele glauben, sie zu kennen. Hier werden Sie die Ostalpen in ganz anderer Form wahrnehmen. Nicht nur im Bergbau ging es dort immer wieder „bergauf“ und „bergab“.

Bestaunen Sie hunderte Originalexponate von vielen Leihgebern aus Österreich, Italien und Deutschland.



Genießen Sie die Schönheit der Landschaft auf großformatigen Bildern und Inszenierungen. Tauchen Sie außerdem in die Welten der Bergleute ein. Multimediale Präsentationen vermitteln einen Eindruck, mit welchen Bedingungen die Forschung in den Alpen zu kämpfen hat. Schauen Sie den Archäologen des Deutschen Bergbau-Museums über die Schulter.

