

A NSCHNITT

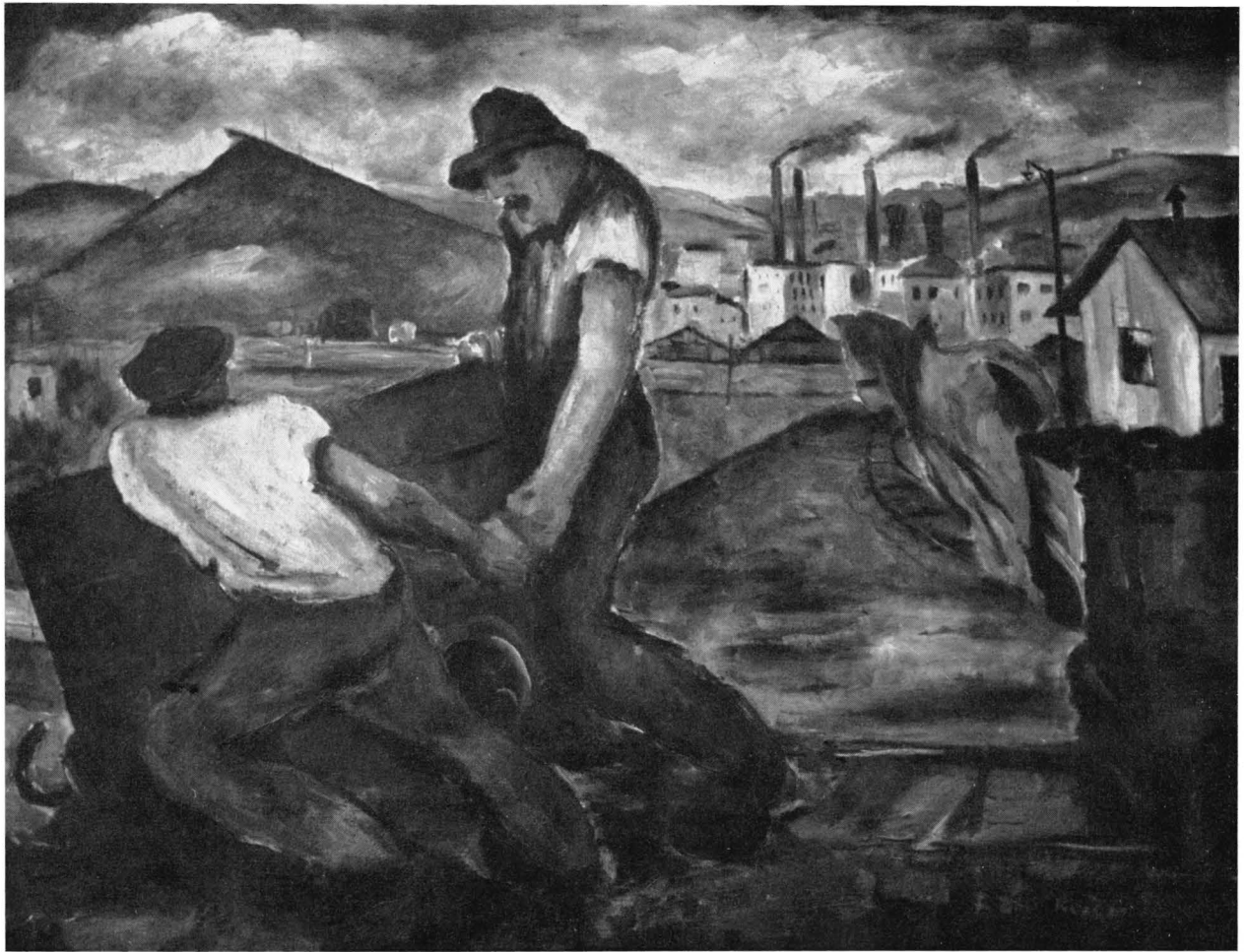
Zeitschrift

für Kunst und Kultur im Bergbau



NUMMER
JAHRGANG 14

2



„Wagenkipper“, Öl auf Leinwand (76,5×96,5 cm), von Fritz Zolnhofer. Das 1922 entstandene Gemälde befindet sich im Besitz des Saarland-Museums, Saarbrücken. Über den Künstler berichtet K. F. Ertel auf den Seiten 17—19 dieses Heftes.

DER ANSCHNITT

Jahrgang 14, Nr. 2

Bochum, April 1962

★

IN DIESEM HEFT:

Ernst Preuschen Der urzeitliche Kupfererzbergbau von Vetriolo (Trentino) S. 3	Erich Egg Der Grünerde-Abbau auf der Seiser Alm S. 14	Karlheinz Montag Laurion — die Überreste des antiken attischen Silberbergwerks S. 25
Hans Joachim Trippler Bergmännische Laienkünstler zweier Nationen begegnen sich in Herne S. 8	K. F. Ertel Der Maler Fritz Zolnhofer S. 17	F. H. G. Engelen Das Freilicht-Bergbaumuseum in Ludvika/Schweden S. 28
Gustav Albiez Das markgräfllich badische Eisen- hüttenwerk zu Hausen im Wiesetal S. 9	Rudolf Ludwig Die Kreuzigungsgruppe in der Kirche zu Cainsdorf bei Zwickau S. 20	Otto-Wohlgemuth-Stiftung gegründet S. 32
	Herbert Lommatzsch Die Wappen der Clausthaler Bergamtsbedienten im 17. Jahrhundert S. 23	Georg Breuker Eine Osterbotschaft S. 33
		Willy Roch Paul Schneider, ein Meister erzgebirgischer Schnitzkunst S. 34
		Kulturumschau S. 35

Abbildungsnachweis: S. 2, 17, 18, 19 Staatliche Landesbildstelle Saarland; S. 10 Meinhardt, Freiburg i. Br.; S. 11, 12, 13 Verfasser; S. 15 Tiroler Landesmuseum Ferdinandeum in Innsbruck; S. 20 Verfasser; S. 21 Gottfried Stemmler, Zwickau; S. 23, 24 W. Böttcher, Clausthal; S. 27 Verfasser; S. 29: Das Klischee stellte die Redaktion der Zeitschrift „De Mijnlamp“, Heerlen/Niederlande, zur Verfügung; S. 30 oben Verfasser; S. 30 unten, 31 Harald Bildt, Atlas Copco GmbH, Stockholm; S. 34 oben Verfasser; S. 34 unten Bergbau-Museum Bochum; S. 4, 5, 6 unten, 7 E. Preuschen, Salzburg, S. 6 oben Denkmalamt Trento.