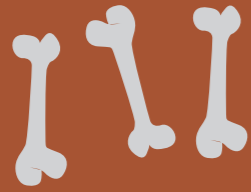


DONNERSTAG, 13. JULI

ALTE KNOCHEN  
NEU BESPROCHEN



Das LWL-Museum für Archäologie und Kultur in Herne lädt dazu ein, die Geschichte Westfalens zu erforschen. Wie auf einer richtigen Ausgrabung geht es auf einem Steg durch die Boden-Zeugnisse der Menschheitsgeschichte, vorbei an Gräbern der Bronzezeit, durch Höhlen der Neandertaler und eine mittelalterliche Stadt.

In diesem Programm folgt ihr den Spuren, die Menschen von sich selbst hinterlassen haben: Knochen. Ihr werdet selbst zu Ausgräber/-innen und erforscht anschließend u. a., wie sich das Alter, das Geschlecht und Krankheiten bestimmen lassen.

LWL-MUSEUM FÜR ARCHÄOLOGIE UND KULTUR HERNE

www.lwl-landesmuseum-herne.de



FREITAG, 14. JULI

ES WERDE LICHT -  
DIE EROBERUNG DER NACHT



Das Deutsche Elektrizitätsmuseum nimmt euch mit auf eine Zeitreise durch die Geschichte der Elektrifizierung. Viele Objekte zum Anfassen und Ausprobieren machen diese Reise spannend.

Ihr beginnt in einem Dunkelraum und lernt Licht- und Beleuchtungstechniken von der Kerze bis zur LED kennen. Ihr vergleicht Lichtfarbe, Helligkeit und Energieverbrauch und erforscht, welche Bedeutung die künstliche Helligkeit für den technischen Fortschritt hatte. Könnt ihr eine Vision entwickeln, wie es zukünftig aussehen wird?

ZEITREISE STROM - DAS DEUTSCHE  
ELEKTRIZITÄTSMUSEUM

www.zeitreisestrom.de



zdi-FERIENCAMP

Fünf besondere Orte der Beobachtung, der Forschung und der Bildung im zentralen Ruhrgebiet. Hier könnt ihr hautnah erleben, wie Welt und Lebewesen sich wandeln.

Ihr entdeckt, wie sich das Universum in manchmal fast unendlich erscheinenden Prozessen verändert und sich die Lebewesen auf der Erde an diese Veränderung anpassen. Das ist **EVOLUTION**.

Und ihr erkennt, wie die Menschen Technologien entwickeln, um die Welt besser zu verstehen und ihre Umwelt nutzbar zu machen. Das ist **INNOVATION**.

Im zdi-FerienCamp nehmt ihr an fünf interessanten Workshops zu den Themen **LICHT** und **ERDE** teil.



ANMELDUNG / KONTAKT

Alle wichtigen Informationen sowie die Seite zur Online-Anmeldung findet ihr unter:  
[www.mint-bochum.de/ferienCamp](http://www.mint-bochum.de/ferienCamp)



zdi-NETZWERK IST.BOCHUM

Heinrichstr. 2, 44805 Bochum  
anmeldung@ist-bochum.de

Für Rückfragen sind wir auch telefonisch erreichbar: **TEL. 0234 38870225**

ZUKUNFT DURCH  
INNOVATION.NRW

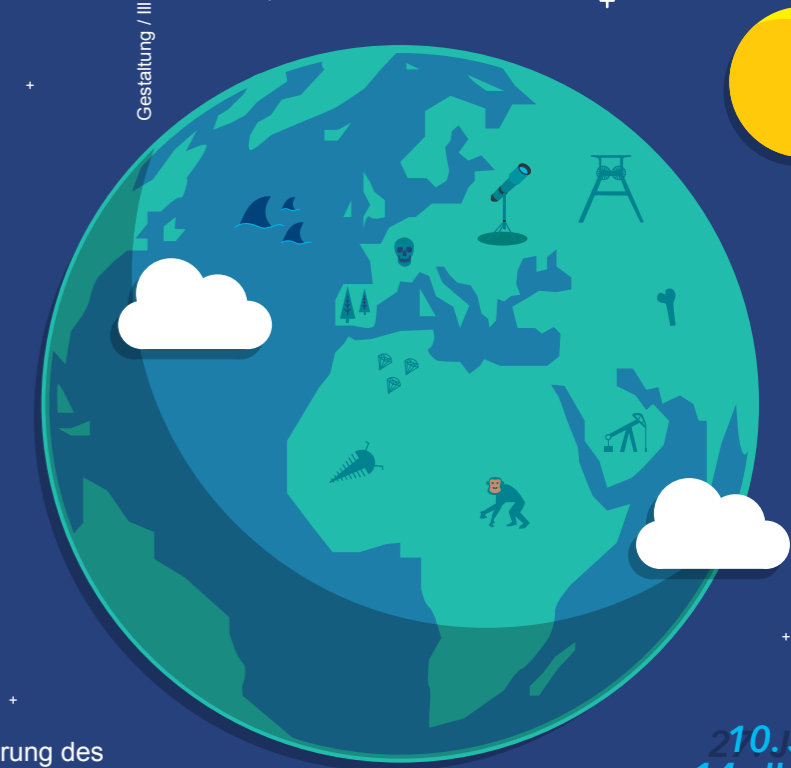
ist eine Gemeinschaftsoffensive zur Förderung des naturwissenschaftlich-technischen Nachwuchses in Nordrhein-Westfalen. zdi ist die größte MINT-Bildungsinitiative (**M**athematik, **I**nformatik, **N**aturwissenschaften und **T**echnik) in Europa.

zdi-FERIENCAMP

LICHT  
& ERDE

ENTDECKE DIE WELT VON GESTERN,  
HEUTE UND MORGEN

Gestaltung / Illustration: vanessa-macholz.com



10. JULI BIS  
14. JULI 2023

FÜNF WORKSHOPS AN GANZ  
BESONDEREN ORTEN FÜR  
JUGENDLICHE VON 13 - 16 JAHREN.  
DIE TEILNAHME IST KOSTENLOS.



## EINZELWORKSHOPS 10. JULI BIS 14. JULI

Von Montag bis Freitag führt ihr in fünf ganztägigen Workshops spannende Experimente zu den Themen **LICHT** (Planetarium, Elektrizitätsmuseum) und **ERDE** (Deutsches Bergbau-Museum Bochum, Archäologiemuseum, Tierpark + Fossilium) durch.







- ZIELGRUPPE** Für Jugendliche von 13 bis 16 Jahren
- BEGINN** 9.30 Uhr oder 10.00 Uhr (je nach Veranstaltungsort)
- DAUER** täglich ca. 5 Stunden (längstens bis 15.00 Uhr)
- GRUPPE** 16 Personen
- ANFAHRT** organisiert ihr selbst

Mehr über die spannenden Inhalte der einzelnen Workshops erfahrt ihr auf den Innenseiten.

**DIE TEILNAHME IST KOSTENFREI!**



**MONTAG, 10. JULI**



## VOM FISCH ZUM SÄUGETIER - VON DER URZEIT LERNEN

Im Tierpark + Fossilium Bochum können Besucher beim Anblick von 4.000 Tieren in 300 Arten das ganze Jahr Artenvielfalt hautnah erleben und sich im integrierten Fossilium auf eine Reise in die Urzeit begeben.

Ihr blickt in die Evolutionsgeschichte – von den ersten Fischen über die Dinosaurier bis zu den Primaten. Ihr stellt Fossilien her, um zu verstehen, wie urzeitliche Tiere konserviert wurden. Und ihr entdeckt spannende Unterschiede und Ähnlichkeiten zwischen Fischen, Amphibien, Reptilien, Vögeln und Säugetieren.

**TIERPARK + FOSSILIUM BOCHUM**  
[www.tierpark-bochum.de](http://www.tierpark-bochum.de)



**DIENSTAG, 11. JULI**



## KEIN SMARTPHONE OHNE GEORESSOURCEN

Im Deutschen Bergbau-Museum Bochum wird klar, wie wichtig Rohstoffe, die sogenannten Georessourcen, für unsere Zivilisation sind. Unser Wohlstand heute beruht maßgeblich auf ihnen, doch ihre Verfügbarkeit ist endlich...

Ihr erkundet die Rundgänge der Dauerausstellung und findet heraus, wie Rohstoffe entstehen, in welchen Gesteinstypen sie vorkommen und welche Rohstoffe für das Funktionieren eines Smartphones nötig sind.

**DEUTSCHES BERGBAU-MUSEUM BOCHUM**  
[www.bergbaumuseum.de](http://www.bergbaumuseum.de)



**MITTWOCH, 12. JULI**



## STERNE - VOM HIMMELS- WEGWEISER ZUM FORSCHUNGSOBJEKT

Im Planetarium Bochum strahlen über 9.000 Sterne auf der riesigen Kuppel. Landungen auf fernen Planeten und Reisen zu Millionen Lichtjahre entfernten Galaxien sind hier möglich. Und auch unsere Erde erscheint in ganz neuem Licht.

Die Show „Die Entdeckung des Himmels“ zeigt euch, wie sich der Blick auf die Sterne im Lauf der Zeit verändert hat. Dann entdeckt ihr selbst, warum Sterne Wegweiser sind und was man aus ihrem Licht und seinen Farben lernen kann. Am Ende seht ihr die Sterne in der Kuppel wie am Himmel mit neuen Augen.

**PLANETARIUM BOCHUM**  
[www.planetarium-bochum.de](http://www.planetarium-bochum.de)



**PARTNER**

