



DEUTSCHES
BERGBAU-MUSEUM
BOCHUM

PROGRAMM
JULI BIS SEPTEMBER 2024





INFORMATIONEN FÜR IHREN BESUCH

Bitte beachten Sie, dass die Turmfahrt aufgrund der Sanierung des Fördergerüsts nicht mehr möglich ist.

Wir bitten Sie auch zu beachten, dass es zu kurzfristigen Programmänderungen bzw. -absagen kommen kann. Bitte informieren Sie sich auf unserer Homepage und im Rahmen der Öffnungszeiten (Di. bis So. zwischen 09:30 und 17:30 Uhr) telefonisch beim Besucherservice unter +49 234 5877-126.

INHALT

FÜHRUNGEN ÜBER TAGE	4
FÜHRUNGEN UNTER TAGE	6

SONDERAUSSTELLUNG	8
--------------------------	---

FORMATE FÜR KINDER	10
FERIENANGEBOTE	12
KINDERGEBURTSTAGE	14

FORMATE FÜR ERWACHSENE	16
BUCHBARE FORMATE FÜR ERWACHSENE	18
INKLUSION	19
LOCAL HERO WOCHE	20

VORTRÄGE	22
-----------------	----

DIGITALE FORMATE	24
-------------------------	----

ÜBER UNS	26
-----------------	----

FÜHRUNGEN ÜBER TAGE



So. | jeweils 14:15 Uhr & 15:15 Uhr

KURZ UND BÜNDIG

ca. 40 Minuten | 3 € zzgl. Eintritt | **Anmeldung erforderlich**** | **Teilnehmerszahl begrenzt**

Egal ob schwarzes Gold, sagenhafter Bergbau, wertvolle Rohstoffe oder kunstvolles Porzellan: In den vier Rundgängen des Deutschen Bergbau-Museums Bochum – Steinkohle, Bergbau, Bodenschätze und Kunst – lässt sich viel entdecken. Mit unserer Führung erhalten Sie Einblicke in die Dauerausstellung. Lassen Sie sich überraschen: Den Schwerpunkt Ihrer Führung erfahren Sie am Tag Ihres Besuchs!

KURZFÜHRUNGEN: SCHON GEWUSST?

ca. 15 Minuten | im Museumseintritt enthalten | **Anmeldung erforderlich**** | **Teilnehmerszahl begrenzt**

„Schon gewusst?“ stellt ein Exponat aus der Dauerausstellung vor. In einer Viertelstunde erzählen Mitarbeitende aus verschiedenen Bereichen des Museums, wie facettenreich der Blick auf ein Interessengebiet sein kann.

Do. 01.08.2024 | 12:15 Uhr

ZEITREISE

Tim Greifelt, Forschungsbereich Archäometallurgie:

Wie sahen Bochum und Umgebung vor Millionen von Jahren aus, zu der Zeit als Dinosaurier lebten? Oder als die Kohle entstanden ist, die hier abgebaut wurde? Welche Pflanzen wuchsen damals? Welche andere Lebewesen lebten neben den Dinosauriern noch? Fossilien helfen uns einen kleinen Eindruck davon zu bekommen.

Do. 15.08.2024 | 12:15 Uhr

ZUM GEBURTSTAG VIEL GLÜCK!

Dr. Torsten Meyer, Montanhistorisches Dokumentationszentrum (montan.dok):

Zollverein, Rammelsberg, Deutsches Bergbau-Museum Bochum – drei industriekulturell bedeutende Bauten, die aus „einer Hand“ stammen. Der Kurzvortrag beleuchtet die Baugeschichte des Deutschen Bergbau-Museums Bochum, Leibniz Forschungsmuseum für Georessourcen, und ordnet den Bau in die Industriekulturlandschaft ein.

Do. 29.08.2024 | 12:15 Uhr

DER FLUG ZUM ROST AM SCHACHTGERÜST

Prof. Dr. rer. nat. Tobias Rudolph, Forschungszentrum Nachbergbau

Der Rost hat seine Tarnkappe auf, aber wir finden ihn trotzdem. Hierzu befiegen wir das Schachtgerüst mit Drohnen. Sie sind mit speziellen Sensoren ausgestattet und können so das unsichtbare sichtbar machen, wie z.B. den unsichtbaren Rost unter der Farbe. Dazu nutzen wir Methoden aus der Umweltüberwachung von Bergwerken.

ANMELDEMODALITÄTEN

* Anmeldung erforderlich unter: +49 234 5877-220 oder service@bergbaumuseum.de (Di. bis Fr. von 09:00 bis 15:00 Uhr)

** Anmeldung erforderlich unter: +49 234 5877-220 oder service@bergbaumuseum.de (Di. bis Fr. von 09:00 bis 15:00 Uhr) oder vor Ort an der Kasse

Hinweis: Karten bitte spätestens 30 Minuten vor Veranstaltungsbeginn abholen, ansonsten erlischt die Reservierung.

FÜHRUNGEN UNTER TAGE

Der Zugang ins Anschauungsbergwerk erfolgt über den Fußweg und ist nicht barrierefrei (etwa 120 Stufen pro Weg)!

Di. bis Fr. | jeweils 11:00 Uhr, 12:00 Uhr, 13:00 Uhr & 14:00 Uhr

FÜHRUNG IM ANSCHAUUNGSBERGWERK

ca. 40 Minuten | 3 € zzgl. Eintritt | Anmeldung erforderlich* |
Teilnehmendenzahl begrenzt

Möchten Sie einmal die Arbeitswelt der Bergleute unter Tage erleben? Einen ersten Eindruck von diesem ungewöhnlichen Arbeitsplatz können Sie im Anschauungsbergwerk des Deutschen Bergbau-Museums Bochum gewinnen. Erhalten Sie Einblicke in die technikgeschichtlichen Entwicklungen im Steinkohlenbergbau und erfahren Sie, wie das schwarze Gold an die Oberfläche gelangte.

So. 07.07. | Di. 23.07. | Do. 25.07. | Di. 30.07. | Do. 01.08. | So. 04.08.
Di. 06.08. | Do. 08.08. | So. 01.09.2024 & Mi. 11.09.2024
zwischen 11:00 und 15:00 Uhr

TRIFF DEN BERGMANN

im Museumseintritt enthalten | Anmeldung nicht erforderlich

An verschiedenen Stationen können Sie ehemalige Bergleute im Anschauungsbergwerk treffen, die Ihnen hautnah und authentisch spannende Geschichten von unter Tage erzählen. Fragen stellen ist ausdrücklich erwünscht!

Jeweils Mittwoch: 21.08. | 11.09. | 25.09.2024 |
um 16:30 Uhr

NACHTS IM BERGWERK

ab 14 Jahren | ca. 1,5 Stunden | 20 € inkl. Eintritt |
Anmeldung erforderlich* | Teilnehmendenzahl begrenzt

Das tiefe Schwarz im Bergwerk ist immer ein Erlebnis. Ausgestattet mit Helm und Kopflampe erleben Sie authentische Lichtverhältnisse, spüren die Grubenluft und hören den Maschinenlärm. Erleben Sie das Anschauungsbergwerk aus ungewöhnlichen Perspektiven. Sie dringen dabei an sonst unzugängliche Stellen vor und lüften deren Geheimnisse.

An folgenden Freitagen: 12.07. | 26.07. | 09.08. | 23.08. | 13.09. &
27.09.2024 |
jeweils 14:30 Uhr

UNTER TAGE MIT EHEMALIGEN BERGLEUTEN

ca. 75 Minuten | 8 € zzgl. Eintritt | Anmeldung erforderlich* |
Teilnehmendenzahl begrenzt

Bergbau hat sich im Laufe der Jahrhunderte stark von Handarbeit zu Technisierung gewandelt. Bei dieser Tour mit ehemaligen Bergleuten durch das Anschauungsbergwerk erfahren Sie, was es bedeutete, unter Tage seinen Arbeitsplatz zu haben und welche komplexen Abläufe und technischen Leistungen erforderlich waren, um Kohle effizient und sicher abzubauen.

Jeden Donnerstag um 13:15 Uhr

MIT DEN GRUBIS UNTER TAGE

ca. 75 Minuten | 8 € zzgl. Eintritt | Anmeldung erforderlich* |
Teilnehmendenzahl begrenzt

Unsere Experten aus dem Fachbereich Bergbautechnik | Logistik sind mit dem Anschauungsbergwerk bestens vertraut. Sämtliche Ausbau- und Reparaturarbeiten sowie alle Aufgaben, die zum Betrieb des Bergwerks gehören, werden von ihnen ausgeführt. Dementsprechend liegt ihnen „ihr“ Anschauungsbergwerk am Herzen und sie teilen ihr Wissen nur zu gern mit Ihnen.

BESUCH IM ANSCHAUUNGSBERGWERK

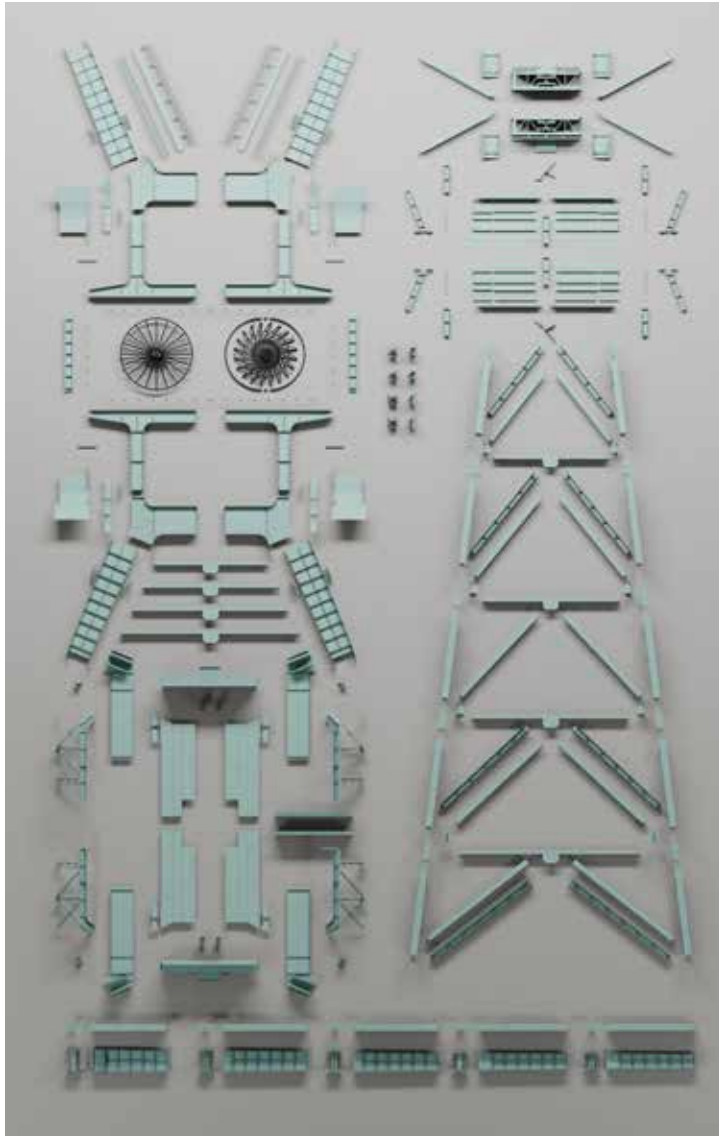
Während der NRW-Sommerferien steht Ihnen unser Anschauungsbergwerk von 10:00 bis 16:00 Uhr offen. Sie gehen zu Fuß ins Bergwerk und folgen dem Rundgang. Für Ihren Besuch benötigen Sie keine Reservierung oder Anmeldung. Sie erkunden das Anschauungsbergwerk in Eigenregie ohne Führung. Nutzen Sie dazu gerne unseren Audioguide für Kinder und Erwachsene oder unseren Audioguide für Kinder mit Shary Reeves von „Wissen macht Ah!“.

Der Zugang ins Anschauungsbergwerk erfolgt über den Fußweg und ist nicht barrierefrei (etwa 120 Stufen pro Weg)!

BERATUNG & BUCHUNG

Sie möchten eine individuelle Führung buchen? Wir beraten Sie gern: +49 234 5877-220 oder service@bergbaumuseum.de (Di. bis Fr. zwischen 09:00 und 15:00 Uhr)

DOPPELBOCK AUF MUSEUM



Die Sonderausstellung „Doppelbock auf Museum“ begleitet die diesjährige Sanierung des aus Dortmund-Martens stammenden Fördergerüsts über dem Deutschen Bergbau-Museum Bochum.

Sie führt die Besuchenden auf die andere Seite des Bauzauns und beleuchtet viele Themen rund um das größte Exponat des Museums: Wie kam das Fördergerüst nach Bochum und wurde Teil der Industriekultur? Was bedeutet Fördern im Bergbau? Welche Geschichten erzählt es von Kunst und Kultur? Und was verbirgt sich hinter dem Deutschen Bergbau-Museum Bochum als Leibniz-Forschungsmuseum für Georessourcen?

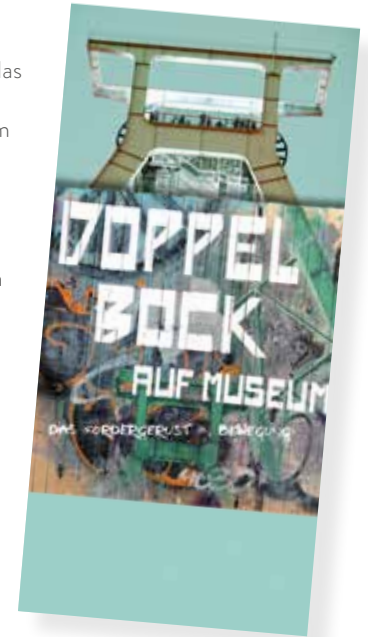
Die Ausstellung bietet neben vielen visuellen Eindrücken und Informationen auch sinnliche Erlebnisse: Mit Geräuschen und Gerüchen aus der Arbeitswelt über und unter Tage eröffnen sich neue und ungewohnte Perspektiven auf Bekanntes und Unbekanntes.

Informationen zur Sonderausstellung finden Sie hier:

BERGBAUMUSEUM.DE/FOERDERGERUEST

SANIERUNG DES FÖRDERGERÜSTES

Derzeit wird unser Fördergerüst umfangreich saniert. Daher sind die Aussichtsplattformen gesperrt und Turmfahrten bis zu den Weihnachtsferien nicht mehr möglich! Das übrige Museum mit seinen vier Rundgängen in der Dauerausstellung sowie das Ansehungsbergwerk sind weiterhin für Sie geöffnet. Wir danken für Ihr Verständnis.



FORMATE FÜR KINDER



An folgenden Sonntagen:

01.09. | 15.09. & So. 29.09.2024 | jeweils 15:00 Uhr

KINDERFÜHRUNG UNTER TAGE

ab 7 Jahren | ca. 40 Minuten | 3 € zzgl. Eintritt | **Anmeldung erforderlich*** |
Teilnehmendenzahl begrenzt

Der Zugang ins Anschauungsbergwerk erfolgt über den Fußweg und ist nicht barrierefrei (etwa 120 Stufen pro Weg)!

Die Kinderführung findet ohne Begleitung der Eltern statt.

Tief unten in der Erde liegt der Arbeitsplatz des Bergmanns. Die Arbeit in Hitze und Staub ist beschwerlich, viele Gefahren lauern dort. Kommt mit und entdeckt die Welt unter Tage. Erfahrt, wer des Bergmanns bester Kumpel war und was sich hinter dem Gezähe verbirgt.

KINDER-WORKSHOPS

So. 25.08.2024 | 14:00 Uhr

BERNSTEIN SCHLEIFEN

ab 7 Jahren | ca. 2 Stunden | 5 € zzgl. Eintritt | **Anmeldung erforderlich**** |
Teilnehmendenzahl begrenzt

Bernstein war schon in der Steinzeit als Glücksbringer, Schmuck und Medizin begehrt und beliebt. Wir erforschen den Rohstoff und seine Geheimnisse. Im Anschluss fertigen wir ein eigenes Amulett, das ihr mit nach Hause nehmen könnt.

So. 22.09.2024 | 14:00 Uhr

METALL GIESSEN

ab 9 Jahren | ca. 2 Stunden | 5 € zzgl. Eintritt | **Anmeldung erforderlich**** |
Teilnehmendenzahl begrenzt

Bergleute gibt es schon seit Jahrtausenden. Schon sehr früh bauten sie Metallerze ab, aus denen dann Werkzeuge und Schmuck hergestellt wurden. Erkundet mit uns dieses besondere Handwerk und werdet zum bronzezeitlichen Metallgießer. Anschließend nehmt ihr euren selbsterstellten Talisman mit nach Hause.

TalentTage Ruhr

Die TalentTage Ruhr vereinen jedes Jahr verschiedene Bildungsangebote aus dem Ruhrgebiet und vernetzen sie mit passenden Teilnehmenden. Die Veranstaltungsreihe fördert Talente unabhängig von ihrer Herkunft und trägt dazu bei, das Fachkräfteangebot für die Region langfristig zu sichern. Bei den Veranstaltungen können Kinder und Jugendliche ihre Stärken entdecken, berufliche Perspektiven erleben und sich persönlich ausprobieren. Die Angebote richten sich an Talente im Kindergarten- bis zum Hochschulalter. Hauptförderer der Bildungsreihe ist seit 2017 die RAG-Stiftung. Das Programm des DBM finden Sie unter: www.talenttageruhr.de

ANMELDEMODALITÄTEN

* Anmeldung erforderlich unter: +49 234 5877-220 oder service@bergbaumuseum.de (Di. bis Fr. von 09:00 bis 15:00 Uhr)

** Anmeldung erforderlich unter: +49 234 5877-220 oder service@bergbaumuseum.de (Di. bis Fr. von 09:00 bis 15:00 Uhr) oder vor Ort an der Kasse

Hinweis: Karten bitte spätestens 30 Minuten vor Veranstaltungsbeginn abholen, ansonsten erlischt die Reservierung.

FERIENPROGRAMM

DINO CITY III - SAURIER IM GROSSSTADTDSCHUNDEL



Fr. 12.07. bis Di. 27.08.2024

Im Sommer 2024 wird der Urzeitschunzel eröffnet, wenn über 40 Dinosaurier im Stadtgebiet Bochum zu bestaunen sind. In der Innenstadt ist wieder eine große Tour möglich, dabei wird das Deutsche Bergbau-Museum einen großen Tour-Stop wert sein.

Das DBM-Programm zu Dino City III bietet euch viele offene Mitmachaktionen findet ihr unter unseren Ferienangeboten.

Für alle unsere Aktionen gilt:

**ab 7 Jahren
im Museumseintritt enthalten
Anmeldung nicht erforderlich
Teilnehmendenzahl begrenzt**

Mi. 10.07.2024 | 12:00 bis 15:00 Uhr

AUF DEN SPUREN DER DINOSAURIER

Die Dinosaurier sind wieder in Bochum los. Welcher Dinosaurier hat wohl den Weg zum Deutschen Bergbau-Museum gefunden? Wir basteln mit euch einen Abdruck zum Mitnehmen. Vielleicht wisst ihr danach, welcher Urzeitriese bei uns demnächst vor dem Museum steht.

Mi. 17.07.2024 | 12:00 bis 15:00 Uhr

VERSTEINERTE TIERE UND PFLANZEN

Nicht nur versteinerte Dinosaurier sind Zeugen der Urgeschichte. Entdeckt mit uns andere bekannte Fossilien und formt sie mit uns nach.

Mi. 24.07.2024 | 12:00 bis 15:00 Uhr

DER RIESENKRABBLER

Älter als die Dinosaurier, vor rund 300 Millionen Jahren lebte er und erreichte eine Länge von bis zu 2,5 Meter. Wir basteln eine kleinere Variante mit euch.

So. 28.07.2024 | 14:00 Uhr

KINDER-WORKSHOP: FOSSILIEN ERFORSCHEN

Schon vor den Dinosauriern gab es interessantes und faszinierendes Leben auf unserem Planeten. Im Museum begeben sich euch auf die Spuren dieses Lebens und entdeckt die Vielfalt der heute ausgestorbenen Tiere und Pflanzen. Euer Lieblingsfossil könnt ihr danach sogar in Gips abgießen.

Mi. 31.07.2024 | 12:00 bis 15:00 Uhr

VON DER KOHLE UND DEN TIEREN IN DER KOHLE

Die Steinkohle bildete sich vor vielen Hundertmillionen Jahren in sumpfigen Mooren. In den damaligen Wäldern lebten viele verschiedene Tiere, unter anderem riesige Libellen. Mit etwas Geschick könnt ihr selber welche basteln und mit nach Hause nehmen.

Mi. 07.08.2024 | 12:00 bis 15:00 Uhr

ALLERLEI DINOSAURIER

Es gibt allerhand Dinosaurier in Bochum zu entdecken. Bastelt euch euren Lieblingsdino mit uns.

Mi. 14.08.2024 | 12:00 bis 15:00 Uhr

EIN BERNSTEIN MIT INHALT

Bernstein mit eingeschlossenen Tieren oder Pflanzen kennt ihr vielleicht aus einem berühmten Film. Wir starten einen Versuch mit euch und erstellen eure eigene sogenannte Inkluse mit euch.

Sa. 17.08.2024 | ab 15:00 Uhr

DINO FAQ

Für Familien mit Kindern | ca. 1 Stunde | Anmeldung erforderlich

Die Biologin und Paläontologin Daniela Szymanski, zu Gast aus dem Senckenberg Naturmuseum Frankfurt, steht bei uns im Museum Rede und Antwort ...

KINDERGEBURTSTAGE



Bei unseren Kindergeburtstagen können Sie zwischen verschiedenen Angeboten wählen. Neben viel Spaß nehmen die Kinder auch neue Kenntnisse und ein Souvenir mit nach Hause.

Termine sind an Sonntagen möglich. Den „Geburtstag unter Tage“ können wir ab 15:00 Uhr anbieten. Bitte nehmen Sie zum Buchen Kontakt mit unserem Besucherservice auf: +49 234 5877-220 oder service@bergbaumuseum.de (Di. bis Fr. zwischen 09:00 und 15:00 Uhr).

Weitere Informationen und Details zu Kindergeburtstagen finden Sie unter: www.bergbaumuseum.de/kinder. Sie möchten Ihren Kindergeburtstag auch kulinarisch im Museum feiern? Wenden Sie sich hierzu bitte unter +49 234 90 410 888 an unsere Museumsgastronomie KUMPELS.

GEBURTSTAG UNTER TAGE

7 bis 12 Jahre | 40 Minuten | 40 € pro Gruppe zzgl. Eintritt | max. Personenzahl: 12 Kinder plus 2 Begleitpersonen
Der Zugang ins Anschauungsbergwerk erfolgt über den Fußweg und ist nicht barrierefrei (etwa 120 Stufen pro Weg)!

Bei einer Führung in unserem Anschauungsbergwerk erfahrt ihr, wie der Arbeitsplatz der Bergleute aussah. Tief unter der Erde lauerten bei Staub und Hitze so manche Gefahr und viele spannende Geschichten.

SCHWARZES GOLD

7 bis 12 Jahre | ca. 2 Stunden | 130 € pro Gruppe inkl. Eintritt | max. Personenzahl: 12 Kinder plus 2 Begleitpersonen
Der Zugang ins Anschauungsbergwerk erfolgt über den Fußweg und ist nicht barrierefrei (etwa 120 Stufen pro Weg)!

Begebt euch mit uns ins Anschauungsbergwerk und macht euch auf die Suche nach dem „schwarzen Gold“. Erfahrt dabei, was den Kumpel die Arbeit im Bergwerk erleichterte und nehmt ein selbst gemachtes Andenken mit.

BERNSTEINSCHLEIFEN

7 bis 12 Jahre | ca. 2 Stunden | 130 € pro Gruppe inkl. Eintritt | max. Personenzahl: 12 Kinder plus 2 Begleitpersonen

Im Rundgang Bergbau erfahrt ihr, dass der Rohstoff Bernstein schon in der Steinzeit als Glücksbringer, Schmuck und Medizin begehrt war. Euren eigenen Glücksbringer könnt ihr dann mit nach Hause nehmen.

FOSSILIEN ERFORSCHEN

7 bis 12 Jahre | ca. 2 Stunden | 130 € pro Gruppe inkl. Eintritt | max. Personenzahl: 12 Kinder plus 2 Begleitpersonen

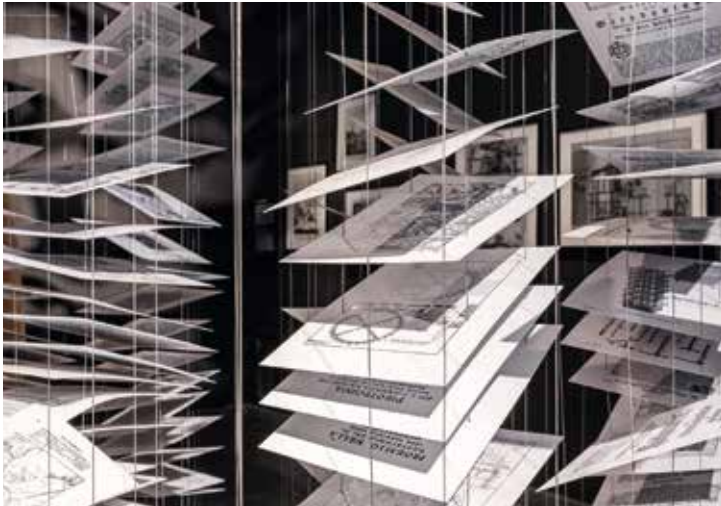
Schon lange vor den Dinosauriern gab es interessantes und faszinierendes Leben auf unserem Planeten. Ihr folgt im Museum den Spuren dieses Lebens in den Rundgängen Steinkohle und Bodenschätze und nehmt den Abguss eures Lieblingsfossils mit nach Hause.

METALLGIESSEN

9 bis 12 Jahre | ca. 2 Stunden | 150 € pro Gruppe inkl. Eintritt | max. Personenzahl: 12 Kinder plus 2 Begleitpersonen

Verbringt euren Geburtstag im Rundgang Bergbau in der Bronzezeit. Erkundet mit uns ein besonderes Handwerk und gießt selbst Metall.

FORMATE FÜR ERWACHSENE



Mi. 24.07.2024 | 15:00 Uhr

ERINNERUNGEN AUS DEM HENKELMANN: UNSER FÖRDERGERÜST - LEBEN AUF DER SEILSCHEIBE

ca. 1,5 Stunden | 5 € Eintritt | Anmeldung erforderlich unter doerthe.schmidt@bergbaumuseum.de oder +49 234 5877-140 | Teilnehmendenzahl begrenzt

Bereits 50 Jahre ragt das Doppelbock-Fördergerüst über dem Deutschen Bergbau-Museum Bochum empor. Ursprünglich kennzeichnete es den Ort der Verbindung zwischen über und unter Tage auf der Zeche Germania in Dortmund-Martens. Im Rahmen der Diskussion um den Erhalt von Industriedenkmalern ist es in den 70er Jahren nach Bochum versetzt worden. Seither ist das ehemals größte Fördergerüst der Welt zum markanten Wahrzeichen der Stadt Bochum avanciert. Alle Jahre wieder muss der von Korrosion und Taubenmist geplagte Stahlkoloss saniert werden, um zu überdauern. Dieses große Sanierungsprojekt dauert das gesamte Jahr 2024. Damit wir das Fördergerüst in dieser Zeitspanne nicht aus den Augen verlieren, widmet sich unsere Sonderausstellung „Doppelbock auf Museum“ vielen Aspekten des Gerüsts. Jeder Stadtteil hatte damals seine Zeche. Wer erinnert sich noch an das Leben auf der Seilscheibe? Wie haben sich das Leben und die Kultur in den Stadtteilen verändert? Wo tauchen noch Erinnerungen an die gar nicht so alte Zechenvergangenheit auf? Rund um diese Aspekte lassen wir in der Reihe „Erinnerungen aus dem Henkelmann“ die Vergangenheit lebendig werden.

Sa. 21.09.2024 | 13:00 bis 16:30 Uhr

FOTOGRAFIEREN IM ANSCHAUUNGSBERGWERK

ca. 3 Stunden | 50 € Eintritt/Person | Anmeldung erforderlich** | Teilnehmendenzahl begrenzt |

Ausrüstung: eigene Kamera, Objektivwahl nach Belieben (Normalbrennweite bzw. Zoomobjektiv empfohlen), Stativ, ggf. Fernauslöser, Akkus, Speicherkarten, Bedienungsanleitungen der Ausrüstung, Taschenlampe, festes Schuhwerk, Jacke (ca. 14°C unter Tage)

Reinhard Funk, ehemaliger Steiger und Fotograf

Sie sind auf der Suche nach einem Spot mit außergewöhnlichen Motiven? Dann werden Sie in unserem Anschauungsbergwerk bestimmt fündig. Auf 2,5 km Streckenlänge können Sie einen optischen Streifzug durch die historische Entwicklung des Steinkohleabbaus machen. Überall finden sich imposante Maschinen, einzigartige Perspektiven und herausfordernde Lichtverhältnisse. Sie können das Anschauungsbergwerk aus ungewöhnlichen Blickwinkeln fotografisch erkunden. Begleitet werden Sie von Reinhard Funk. Der ehemalige Elektrosteiger und Fotoexperte erläutert bergbauliche Details genauso wie er bei Bedarf bei der fotografischen Umsetzung unterstützen kann. Freuen Sie sich auf einen spannenden Fotosamstag.

ANMELDEMODALITÄTEN

* Anmeldung erforderlich unter: +49 234 5877-220 oder service@bergbaumuseum.de (Di. bis Fr. von 09:00 bis 15:00 Uhr)

** Anmeldung erforderlich unter: +49 234 5877-220 oder service@bergbaumuseum.de (Di. bis Fr. von 09:00 bis 15:00 Uhr) oder vor Ort an der Kasse

Hinweis: Karten bitte spätestens 30 Minuten vor Veranstaltungsbeginn abholen, ansonsten erlischt die Reservierung.

BUCHBARE FORMATE FÜR ERWACHSENE



Sie möchten gemeinsam mit einer Gruppe etwas unternehmen, einem Thema tiefer auf den Grund gehen, inspirierende Stunden verbringen und miteinander ins Gespräch kommen?

Dann können wir Ihnen folgende Angebote machen:

ERINNERUNGEN AUS DEM HENKELMANN: MIGRATION UND BERGBAU

ca. 1,5 Stunden | 70 € Führung mit Gesprächsrunde zzgl. Eintritt | Anmeldung erforderlich | Teilnehmendenzahl: max. 15 Personen**

Menschen unterschiedlicher Herkunft strömten seit dem 19. Jahrhundert in das Ruhrrevier, um in den Kohlegruben oder in Stahlhütten ihr Brot zu verdienen. Bis zum Ende des Ersten Weltkriegs wanderten 500 000 Personen aus den Ostprovinzen ins Ruhrgebiet ein. Der Bedarf an Arbeitskräften war auch nach dem Zweiten Weltkrieg hoch. Zwischen 1955 und 1968 wurden neun Anwerbeabkommen mit anderen Staaten abgeschlossen, so dass viele Gastarbeitende in den darauffolgenden Jahren im Revier arbeiteten und sich seither mit ihren Familien hier heimisch fühlen.

ERINNERUNGEN AUS DEM HENKELMANN: WAS HAT PORZELLAN MIT BERGBAU ZU TUN?

ca. 1,5 Stunden | 70 € Führung mit Gesprächsrunde zzgl. Eintritt | Anmeldung erforderlich | Teilnehmendenzahl: 15 Personen**

Das „gute Porzellan“ fand sich früher in jedem Haushalt. Doch was hat Porzellan mit Bergbau zu tun? Anlass für diese Frage bietet die einmalige von Familie Middelschulte gestiftete Porzellanausstellung des Museums,

die mehr mit Bergbau zu tun hat als man denken mag. In seinen Anfängen wurde Porzellan als „weißes Gold“ bezeichnet, was die Exklusivität des Materials betonte. Heute wiederum ist Porzellan in unserem Leben alltäglich geworden. Rund um Teller, Tassen und Tafelaufsätze erfahren Sie auf unterhaltsame Weise viel Wissenswertes über das Material Porzellan sowie die Alltagskultur des Essens und Trinkens.

INKLUSION

Mi. 07.08.2024 | 15:00 Uhr

FÜHRUNG FÜR MENSCHEN MIT DEMENZ: ZWISCHEN KOHL UND KOHLE

ca. 1,5 Stunden | 5 € Eintritt | Anmeldung erforderlich* | Teilnehmendenzahl: 12 Personen inkl. Begleitung

Kohle und Stahl haben das Ruhrgebiet geprägt und damit ebenso den Alltag rund um die große Wäsche, das Einmachen, Gemüse ziehen und Tauben züchten. Die Dauerausstellung des Deutschen Bergbau-Museums Bochum bietet zahlreiche Exponate mit Anknüpfungspunkten zu Erlebnissen von früher. Menschen mit Demenz und ihre Angehörigen können eine die Sinne ansprechende Tour durch das Alltagsleben aus früheren Zeiten erleben.

Dieses Format ist auch für Gruppen buchbar:
service@bergbaumuseum.de oder Tel.: 0234 5877-140

MUSEUMSSHOP

Der Museumsshop im Deutschen Bergbau-Museum Bochum bietet Ihnen eine große Auswahl an Geschenken, Souvenirs und Publikationen rund um die Themen Bergbau und Ruhrgebiet. Der Museumsshop kann ohne Eintrittskarte besucht werden. Er wird von der Vereinigung der Freunde des Deutschen Bergbau-Museums Bochum e.V. betrieben.

Öffnungszeiten

analog zum Museum

Kontakt

+49 234 5877-164

Onlineshop

www.bergbaumuseum.de/shop

LOCAL HERO WOCHE



Di. 10.09. bis So. 15.09.2024

Zum 25jährigen Jubiläum der Route Industriekultur stehen 27 Ankerpunkte von Ende Mai bis Ende Oktober jeweils für eine Woche im Rampenlicht. In dieser Woche bieten die Standorte den Besuchenden ein vielfältiges Programm an. Das Deutsche Bergbau-Museum Bochum freut sich vom 10.09. bis 15.09.2024 bei den „Local Hero Wochen“ mit folgendem Programm dabei zu sein:

Di. 10.09. | 12:15 bis 12:30 Uhr

BALD 100: DAS DEUTSCHE BERGBAU-MUSEUM BOCHUM IM WANDEL DER ZEIT

im Museumseintritt enthalten |

Anmeldung erforderlich | Teilnehmendenzahl begrenzt**

Fast alles, von Handys über Fahrzeuge bis zur Datenverarbeitung, basiert auf Rohstoffen aus dem Bergbau. Bergbau ist die Grundlage unserer modernen Welt. Mit über einer Viertelmillion Objekten ist unser Haus eines der größten Bergbaumuseen weltweit und gehört zur Leibniz-Gemeinschaft. Dieser Vortrag beleuchtet die Geschichte des 1930 gegründeten Museums.

Mi. 11.09.2024 | 11:00 bis 15:00 Uhr

TRIFF DEN BERGMANN

im Museumseintritt enthalten | Anmeldung nicht erforderlich

An verschiedenen Stationen können Sie ehemalige Bergleute im Anschauungsbergwerk treffen, die Ihnen hautnah und authentisch spannende Geschichten von unter Tage erzählen. Fragen stellen ist ausdrücklich erwünscht!

Do. 12.09.2024 | 15:00 Uhr

FILMVORFÜHRUNG: WIR WAREN KUMPELS

im Museumseintritt enthalten | Anmeldung erforderlich**

Der Dokumentarfilm aus dem Jahr 2024 von Christian Johannes Koch und Jonas Matauschek erzählt die Geschichten mehrerer (Berg-)Männer und eine (Berg-)Frau, die nach dem Ende des Steinkohlenbergbaus in Deutschland 2018 nach einer neuen Rolle in ihrem Leben suchen.

Fr. 13.09.2024 | 12:15 Uhr bis 12:30 Uhr

SCHLAGWETTER UND KOHLENSTAUB – GRUBEN-UNGLÜCKE IM DEUTSCHEN STEINKOHLBERGBAU

im Museumseintritt enthalten |

Anmeldung erforderlich | Teilnehmendenzahl begrenzt**

Grubenunfälle waren weltweit verheerend und nahmen im deutschen Steinkohlenbergbau mit dem industriellen Aufschwung zu. Ein Beispiel ist die Explosion am 8. August 1912 auf der Zeche Lothringen in Bochum, bei der mindestens 112 Bergleute starben. Kaiser Wilhelm II. besuchte den Unglücksort, wie ein Ölgemälde von Theodor Rocholl im Deutschen Bergbau-Museum Bochum zeigt.

Sa. 14.09. und So. 15.09.2024 | jeweils 11:00 bis 16:00 Uhr

GROSSE MITMACHAKTION MIT BUNTE STEINE BOCHUM E.V.

im Museumseintritt enthalten |

Anmeldung nicht erforderlich | Teilnehmendenzahl begrenzt

Ihr habt Lust auf Lego?!? Ihr wollt euer Lieblingsobjekt aus unseren Ausstellung nachbauen? Dann kommt zu uns, ob Groß oder Klein. Mit Unterstützung von Bunte Steine Bochum e.V. (<https://www.bunte-steine-bochum.de>) und jeder Menge Legosteinen könnt ihr eure eigenen Bergbauwelten erschaffen.

So. 08.09.2024 | 11:00 bis 15:00 Uhr

TAG DES OFFENEN DENKMALS

im Museumseintritt enthalten |

Anmeldung nicht erforderlich | Teilnehmendenzahl begrenzt

Unser Fördergerüst ist Landmarke, Wahrzeichen von Bochum und zu einem offiziellen, industriegeschichtlichen Denkmal ernannt worden. Das Programm für alle Generationen zum Tag des offenen Denkmals finden Sie unter: www.bergbaumuseum.de

Sa. 21.09.2024 | 13:00 bis 16:00 Uhr

WELTKINDERTAG

alle Generationen | Zahl warte willst | Anmeldung teilweise erforderlich**

Der Kinder- und Jugendring Bochum e.V. schlägt am Weltkindertag mit zahlreichen weiteren Veranstaltern wieder seine Zelte bei uns auf der Wiese auf. Habt viel Spaß bei dem umfangreichen Programm für Kinder.

VORTRÄGE

Die folgenden zwei Vorträge finden im Rahmen der Veranstaltungsreihe **ANgeSCHNITT**en der Vereinigung der Freunde des Deutschen Bergbau-Museums Bochum statt.

So. 18.08.2024 | 15.00 Uhr

KORRUPTIONSBEKÄMPFUNG IM BERGBAU – WAS KANN MAN TUN?

Teilnahme kostenlos | Deutsches Bergbau-Museum Bochum |
Anmeldung erforderlich unter: info@vfk.de oder +49 2345877-164
Assessor des Bergfachs Friedrich Wilhelm Wagner, Mitglied der MSG D-EITI

Im Juni 2019 wurden die Standards (Leitlinien) der Extractive Industries Transparency Initiative in einigen Punkten ergänzt und erweitert. Kernthema der weltweiten Initiative ist die Transparenz von Zahlungsströmen und damit die Korruptionsbekämpfung im Bergbau- und Rohstoffbereich. Verbunden damit ist der Wunsch, in Ländern mit ökonomisch hohen Abhängigkeiten von Rohstoffförderung und Rohstoffexport eine bessere Verteilung der Wertschöpfung auf die gesamte Bevölkerung zu erreichen. Damit einhergehen soll, dass die Rohstoffgewinnung nachhaltig und ohne negative Auswirkungen erfolgt. Die erläutert Friedrich Wilhelm Wagner, der nationaler Vertreter der EITI ist.

So. 29.09.2024 | 15.00 Uhr

WIRTSCHAFTSVERBÄNDE DER ROHSTOFFGEWINNUNG

Teilnahme kostenlos | Deutsches Bergbau-Museum Bochum |
Anmeldung erforderlich unter: info@vfk.de oder +49 2345877-164

Dr. Martin Wedig (VRB) / RA Michael Weberink (bsn)

Der Vortrag soll Informationen zur Arbeit der Verbände (Vereinigung Rohstoffe und Bergbau e.V. (VRB) mit Fachvereinigung Auslandsbergbau und internationale Rohstoffaktivitäten (FAB), Branchenverband Steinkohle und Nachbergbau e.V. (bsn), Verband Bergbau Geologie und Umwelt e.V. (VBGU)) liefern und die Vernetzung des Wirtschaftszweiges Bergbau in Deutschland und seine internationalen Aktivitäten vorstellen.

BERATUNG & BUCHUNG

Sie möchten eine individuelle Führung buchen? Wir beraten Sie gern:
+49 234 5877-220 oder service@bergbaumuseum.de
(Di. bis Fr. zwischen 09:00 und 15:00 Uhr)



☉🍴 KUMPELS

Lassen Sie sich vor, während oder nach dem Besuch im Deutschen Bergbau-Museum Bochum oder einfach als Gast im KUMPELS überraschen. Im modernen Ambiente mit Bergbaubezug: Sie sind herzlich willkommen.

Weitere Informationen und einen Überblick über die Speisekarte im KUMPELS erhalten Sie auf der Website: www.kumpels.de

Öffnungszeiten Di. bis So. 11:00 bis 17:00 Uhr

Anfragen & Buchungen

Für Gruppenbuchungen oder größere Aktivitäten im Rahmen Ihres Besuchs wenden Sie sich bitte vorab an das Team von KUMPELS. Anfragen für private oder geschäftliche Events – auch außerhalb der Öffnungszeiten oder als Catering – richten Sie gerne an: post@kumpels.de

Kontakt +49 234 90 410 888

DIGITALE ANGEBOTE



UNSERE APP

Die kostenlose App „Deutsches Bergbau-Museum Bochum“ kann über den App Store bzw. den Google Play Store heruntergeladen werden. Sie enthält neben den Audioguides auch Entdecker-Touren, einen Lernkumpel-Modus und Informationen rund um das Programm im Museum.

AUDIOGUIDE- UND VIDEOTOUREN

Was sind eigentlich Bodenschätze? Wieso steht ein 306 Millionen Jahre alter Baum im Deutschen Bergbau-Museum Bochum? Wer ist eigentlich dieser Kübelmajor und wie schnurrt eine Dieselkatze? Nicht nur diese Fragen beantworten unsere Audioguide-Touren für die Rundgänge und das Anschauungsbergwerk. Für Kinder ab acht Jahren gibt es eine eigene Tour. Zum Angebot gehören auch Videotouren in deutscher Gebärdensprache. Die gesamte Anwendung ist für leichte Lesbarkeit optimiert.

ENTDECKER-TOUREN

Löse interaktive Aufgaben rund um die Objekte des Rundgangs Steinkohle und reise dazu mit fünf virtuellen Tourguides durch die Geschichte des Steinkohlenbergbaus. Ob Unternehmerin, Mediziner, Techniker, Geowissenschaftler oder Gewerkschafter: Sie alle stellen Aufgaben, erzählen aus ihrer Vergangenheit und vermitteln ihre Sichtweise auf die verschiedenen Themen des Rundgangs. Nicht nur, aber besonders für Schulklassen und Jugendliche ab 12 Jahren geeignet.

farb.cORE – AUGMENTED REALITY IM MUSEUM

In einer fernen Zukunft ist die Welt trist und farblos, denn eine böse KI hat die Kontrolle über die Farben übernommen. Doch es gibt Hoffnung! Jo hat Gerüchte über verlassene archäologische Labore gehört, in denen die Farben noch vorhanden sein könnten. Zusammen mit Jo könnt ihr auf eine abenteuerliche Reise gehen, um die Farben zurück in die Welt zu bringen. Seid schnell, denn ihr habt nicht viel Zeit! Erforscht mit eurem Smartphone ausgerüstet antike Abbautechniken und lernt archäologische Methoden kennen. Sammelt die verschiedenen Pigmente aus der Vergangenheit, um die Welt wieder bunt zu machen.

Die Anwendung „farb.cORE“ wurde im Rahmen des Projekts „Museum als CoLabor. Öffne die Blackbox Archäologie!“ erstellt.

Es ist ein Verbundprojekt des LWL-Museums für Archäologie in Herne, des LWL-Römermuseums in Haltern am See und des Deutschen Bergbau-Museums Bochum. Gefördert im Programm Kultur Digital der Kulturstiftung des Bundes. Gefördert von der Beauftragten der Bundesregierung für Kultur und Medien.

TWIDDLE – THE MUSEUM RIDDLE

Besuchende können in Berlin, Bochum, Bonn, Bremerhaven, Frankfurt am Main, Nürnberg, Mainz und München mit twiddle – the museum riddle die acht Leibniz-Forschungsmuseen entdecken. Die kostenlose Spiel-App ist für Android-Smartphones und iPhones verfügbar. Die App lädt Jugendliche und junge Erwachsene ein, die Museen in einer interaktiven Entdeckungstour zu erkunden. Vor Ort gilt es, Aufgaben – sogenannte „Quests“ – zu vorhandenen Objekten zu lösen. Für das erfolgreiche Lösen der Aufgaben müssen aber auch Objekte aus den anderen Museen integriert werden.



Alle Informationen zu unseren digitalen Angeboten – auch für unterwegs und die Schule – finden Sie unter: www.bergbaumuseum.de/digitale-formate





DEUTSCHES
BERGBAU-MUSEUM
BOCHUM

Das Deutsche Bergbau-Museum Bochum ist eines von acht Forschungsmuseen der Leibniz-Gemeinschaft. Erforscht, bewahrt und vermittelt wird epochenübergreifend die Geschichte der Gewinnung, Verarbeitung und Nutzung von Georesourcen. Zu den forschenden Bereichen gehören: Archäometallurgie, Bergbaugeschichte, Montanarchäologie, Materialkunde sowie das Forschungslabor und das Montanhistorische Dokumentationszentrum (montan.dok).

Vier Rundgänge führen über Tage in der Dauerausstellung durch das Deutsche Bergbau-Museum Bochum: Steinkohle, Bergbau, Bodenschätze und Kunst bilden die thematischen Schwerpunkte des Dauerausstellungskonzepts und führen Besuchende in die vielfältigen Welten des Bergbaus im Leibniz-Forschungsmuseum für Georessourcen.

Ergänzt wird das Vermittlungsangebot unter Tage durch ein 1,2 km langes Streckennetz im Anschauungsbergwerk, einen Seilfahrtsimulator, Audioguides für Erwachsene und Kinder sowie die interaktive Grubenlampentour.

VEREINIGUNG DER FREUNDE DES DEUTSCHEN BERGBAU-MUSEUMS BOCHUM e. V.

Die als gemeinnützig anerkannte Vereinigung der Freunde des Deutschen Bergbau-Museums Bochum ist der 1947 gegründete Förderverein des Deutschen Bergbau-Museums Bochum. Satzungsgemäßer Zweck des Vereins sind die Erhaltung, Förderung, Pflege und Verbreitung von Kunst und Kultur im Bergbau sowie die Förderung von Bildung und Forschung.

Mitglieder erhalten zahlreiche Vorteile, wie z. B. vergünstigten Museumseintritt, die Teilnahme an den Exkursionen und Fachvorträgen sowie die montanhistorische Zeitschrift DER ANSCHNITT. Der Jahresbeitrag für eine einfache Mitgliedschaft beträgt 50 €.

Weitere Informationen unter: www.vfkk.de/mitglied-werden/



TITELBILD: ATOMTELLER

Diesen und weitere Atomteller finden Sie in dem Rundgang »Kunst« unserer Dauerausstellung.

IMPRESSUM

Herausgeber:

Deutsches Bergbau-Museum Bochum,
vertreten durch seine wissenschaftliche Direktorin
Prof. Dr. Sunhild Kleingärtner
www.bergbaumuseum.de | info@bergbaumuseum.de

Programm, Redaktion & Gestaltung:

Ausstellung & Vermittlung

Bildrechte:

Fabian Freitag (S. 1 – 7), Bochum Marketing GmbH (S.12),
Deutsches Bergbau-Museum Bochum (S. 16, 22, 24),
Josephine Voss (S. 16, 18)

Dieses Produkt wurde klimaneutral gedruckt.

Stand: 06 | 2024



GEFÖRDEBT VOM



Ministerium für
Kultur und Wissenschaft
des Landes Nordrhein-Westfalen



Bundesministerium
für Bildung
und Forschung

ADRESSE

DEUTSCHES BERGBAU-MUSEUM BOCHUM

Am Bergbaumuseum 28 | 44791 Bochum

Besuchereingang: Europaplatz

www.bergbaumuseum.de/besuch

INFORMATION

Dienstag bis Sonntag während der Öffnungszeiten:

+49 (0)234 5877-126 oder service@bergbaumuseum.de

BUCHUNG

Dienstag bis Sonntag zwischen 9:00 – 15:00 Uhr:

+49 (0)234 5877-126 oder service@bergbaumuseum.de

ÖFFNUNGSZEITEN

Dienstag bis Sonntag: 9:30 – 17:30 Uhr

Montag geschlossen

letzte Grubenfahrt: 16:00 Uhr

Kassenschluss: 17:00 Uhr

Am 01.01. | 01.05. | 24. – 26.12. sowie am 31.12. ist das Museum geschlossen.

EINTRITTSPREISE

Erwachsene: 10,00 €

ermäßigt*: 5,00 €

Kinder bis 5 Jahre: 0 €

Familienkarte: 22,00 €

Jahreskarte: 28,00 €

Familienjahreskarte: 60,00 €

* gilt für Kinder/Jugendliche (6 – 17 Jahre), Studierende, Auszubildende, Arbeitslose, Menschen mit Behinderung, Spätbesuchende

Das Eintrittsentgelt berechtigt für den Besuch der vier Rundgänge der Dauerausstellung, des Anschauungsbergwerks (nach Verfügbarkeit) am Tag des Erwerbs.

MUSEUMSGASTRONOMIE

+49 234 90 410 888 | www.kumpels.de

MUSEUMSSHOP

+49 234 5877-164 | www.bergbaumuseum.de/shop